

Gebruiksaanwijzing bijvullen CV-installatie

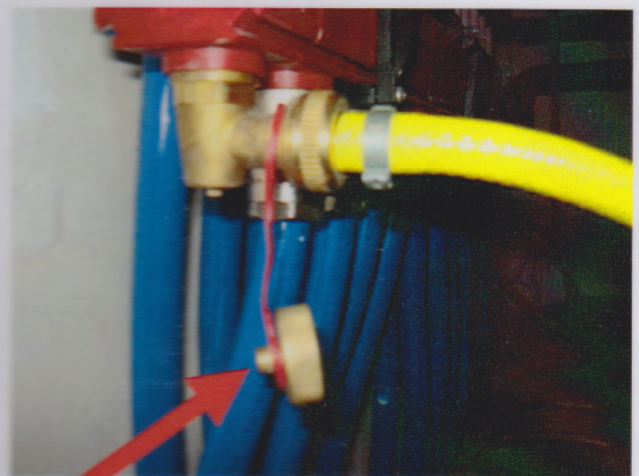
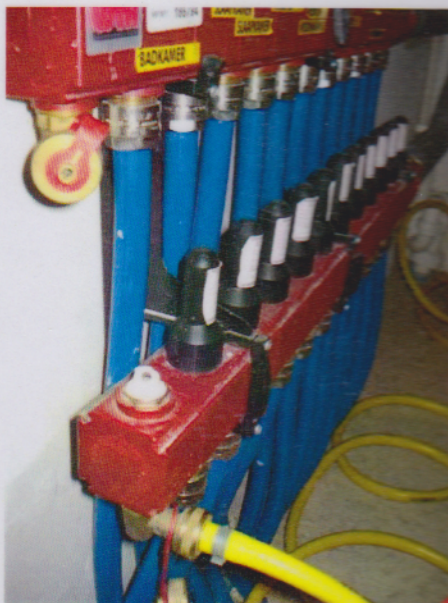
1. Zet de kamerthermostaat zo laag mogelijk en wacht 5 minuten.
2. Pak een emmer.
3. Monteer de vulslang op de waterkraan. (Figuur 1 of 2)
4. Laat de vulslang voorzichtig vollopen met water tot hij net overloopt.
5. Monteer de vulslang vervolgens op het vulpunt van de vloerverwarmingsverdeler. (Figuur 3)



Figuur 1



Figuur 2

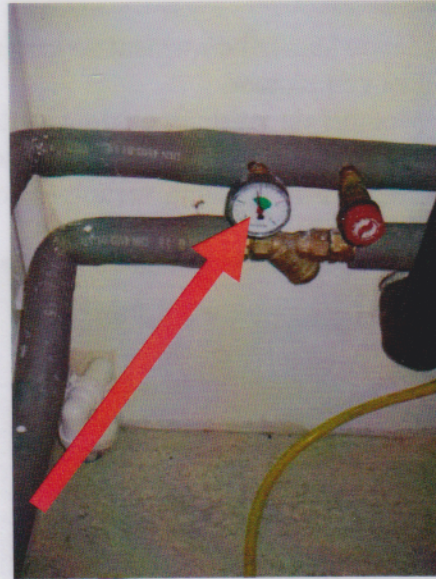


Figuur 4

6. Open de waterkraan.
7. Zet vulkraan open, middels sleutel op afschermdopje vulkraan. (Figuur 4 + 5)
8. De installatie wordt nu gevuld.
9. Bij maximaal 2 bar de vulkraan en daarna vulkraan sluiten. (Figuur 6)



Figuur 5



Figuur 6

10. Niet hoger dan 2 bar installatie vullen, aangezien water uitzet bij verwarmen en de druk dan zal toenemen.
11. Slang loskoppelen van de vulkraan en in emmer hangen om water uit de slang te laten lopen. (Figuur 7)
12. Slang loskoppelen van de waterkraan, de vulslang nooit aan het vulpunt vast laten zitten.



Figuur 7